



**B-Komponente  
der  
PHYTO-THERAPIE  
Monatspackung**

**Gesamt-Catechine-Gehalt**

5% Catechine aus Green Tea mit 0,15% Bioperine®, 1ml enthält 52mg Catechine

**Spezifikation / Beschreibung**

**Concept-B Green Tea**

pur, Farbe: klar bis hellgelb (hell)  
leicht-viskos bei 20°C in mPa's :  
1.420, nach Lösung in Crystal Water  
(1 : 30) helle flüssige Lösung / mit  
Bioperine®  
Dichte / Trübung 1.05 – 1.15 g/cm<sup>3</sup> (20°C)  
Methode: Aräometer

**Zusammensetzung**

Sojaöl, Sonnenblumenöl, Mittelkettiges Triglycerid (MCT-ÖL), Green Tea (Camellia sinensis) Extrakt aus Teeblättern (> 40% Epigallocatechin gallate), ätherische Öle (Pfefferminz), Vitamin E, Mono- und Diglyceride von Speisefettsäuren, Bioperine®. Frei von Konservierungsmitteln, Glutenfrei, Vegan.

Art.-Nummer: # 20.050.033.20.14

**Liefergrößen**

30 ml in Miron-Schwarz-Violett-Glasflasche

**Lagerung**

Stets kühl und trocken lagern.  
Vor Sonneneinstrahlung schützen.

**PRODUKT-INFORMATION  
CRYSTAL CONCEPT-B  
GREEN TEA**

**WAS IST CRYSTAL CONCEPT-B  
GREEN TEA ?**

Pflanzlicher Extrakt aus Camellia sinensis (> 40% Epigallocatechingallate), aufbereitet als Flüssigkonzentrat zum Verdünnen (Aktivieren) mit Crystal® Water

CRYSTAL Pflanzenextrakte sind wegen ihrer einzigartigen Wasserlöslichkeit eine echte Lösung, eine Welt-Neuheit vor allem wegen ihrer sehr hohen Bioverfügbarkeit.

**Nutzen bei:**

Epigallocatechingallate sind effektive Radikalfänger, Blutdruck regulierend, Nervenzellen schützend, Ideal bei der Fettstoffverbrennung, bei Adipositas, diabetischer Neuropathie, Prostataleiden, Parkinson, Alzheimer, Herz-Kreislaufkrankungen, Herzerkrankungen, Krebs.



**Aktivierung der trinkfertigen Lösung**

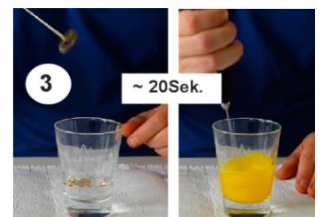
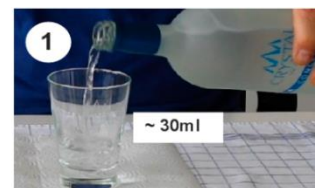
Geben Sie zuerst ca. 30ml des Aktivators CRYSTAL WATER (CONCEPT-A) in ein Glas-Gefäß.

Geben Sie die gewünschte Menge\* des Phyto-Konzentrats (CONCEPT-B) durch leichten Druck auf den Dosierkopf oder aus der Pipette, **tropfenweise** zum CRYSTAL WATER.

\* Die empfohlene Tagesration entnehmen Sie der Produktbeilage oder folgen Sie den Hinweisen Ihres Arztes, Heilpraktikers oder Ernährungsberaters.

Mit einem elektr. Milchaufschäumer verquirlen Sie die Lösung solange, bis sich eine leichte Schaumkrone bildet. - FERTIG!

Die trinkfertige Lösung nehmen Sie schluckweise zu sich und lassen diesen jeweils einige Zeit im Mundraum verweilen (einspeicheln).



## Übertrag von Seite 1 (Crystal Green Tea)

### Mindesthaltbarkeit

Im originalverschlossenen Gebinde nach Produktion/Abfüllung 24 Monate haltbar.

### Transport

Die Sicherheitsdatenblätter, die Kennzeichnung, die Lagerungshinweise und die Sicherheitsratschläge auf den Gebinden sind bei Transport, Lagerung und Verarbeitung zu beachten.

### Versandinformationen

Gesamtgewicht der VPE 0,150 Kg  
VPE – 1 Flasche per Karton  
(VPE = Verpackungseinheit)

### Gefahrenbezeichnung

Keine Kennzeichnung erforderlich

### Verarbeitungshinweis\*

Concept-B Green Tea in ca. 30 ml Aktivator Crystal Water (Concept-A) geben und gut mixen bis sich eine leichte Schaumkrone bildet. Am besten eignen sich hierzu ein Hand-Milchaufschäumer\* Trinkfertige Lösung schluckweise zu sich nehmen, lange Zeit einspeichern.

### Diabetikerinformationen

1ml entsprechen 0,15 BE

### Gewährleistung

Vorstehende Angaben sind allgemeine Hinweise. Im Zweifelsfall sind unsere Produkte auf Ihre Eignung für die Verwendung ausreichend zu prüfen. Wir gewährleisten die gleichbleibend hohe Qualität unserer Produkte, gemäß unseren allgemeinen Verkaufs- u. Lieferbedingungen nach deren jeweils gültigen Fassung.

### Einnahme

Die empfohlene tägliche Einnahmemenge beträgt ~ 1 ml täglich (ca. 15-20 Tropfen).

### Wechselwirkungen

Wechselwirkungen zwischen der Einnahme / von Crystal Concept-B Green Tea und Genussmitteln, Speisen und Getränke sind nicht zu erwarten.

### Hinweise für Allergiker

Frei von Konservierungsmitteln, Glutenfrei, Vegan.

### Mikrobiologie /Gesamtkeimzahl

Hefen + Schimmelpilze = 1000/g - neg. in 1 g  
Coliforme Keime = 100/g - neg. in 1 g  
Methode: Ph. Eur. (aktuelle Ausgabe)

### Qualitätskontrollen

Unsere Produkte unterliegen der laufenden Qualitätskontrolle durch unsere Laboratorien.

### Sonstige Informationen

Lebensmittel, Nahrungsergänzungsmittel;

Bei der Verwendung des Produktes sind die nationalen und lokalen gesetzlichen Vorschriften zu beachten.  
Nahrungsergänzungsmittel sind kein Ersatz für Eine ausgewogene und abwechslungsreiche Ernährung. Die angegebene tägliche Verzehrmenge Darf nicht ohne fachliche Beratung überschritten werden. Andere Verzehrmenngen als angegeben, besprechen. Sie im bitte mit einem Arzt oder Heilpraktiker. Zugang von Nahrungsergänzungsmitteln vor unbeaufsichtigtem Zugriff vor Kindern sichern.

### Besondere Empfehlung

Zur Aktivierung der flüssigen Phyto-Konzentrate und zur optimalen Verwertung im Organismus sowie zum Schutz vor Oxidation empfehlen wir die Einnahme mit CRYSTAL WATER (CONCEPT-A). Artikel-Nr. 10.100.000.00.00, 1 Liter Aktivator CRYSTAL WATER in Glasflasche (für 1 Monat bei 30 ml täglich).

### Kurative Anwendungen

Ärzte und Therapeuten können Fachinformationen nach erfolgreicher Fachpartner-Anmeldung über unsere Wissenschaftsredaktion beziehen oder diese mit dem Fachpartner-Zugang auf der Website abrufen.

### Allgemeine Hinweise

Bei den angebotenen Produkten handelt es sich nicht um Medikamente oder Medizinprodukte. Produktaussagen stellen keine Heilaussagen oder Heilversprechen dar. Verbindliche Diagnosen, Therapien und Behandlung sind nur durch Heilberufler, z.B. Arzt oder Heilpraktiker, zugelassen.  
Crystal Produkte sind ausschließlich Naturprodukte. Diese enthalten keine pharmazeutischen Inhaltsstoffe. Alle Inhaltsstoffe sind deklariert.

\*) elektrische Geräte, wie z.B. Hand-Milchaufschäumer sind kein Bestandteil unserer Produktlieferungen.

Baar im August 2014

Bei Neuauflage verliert diese Produkt-Information seine Gültigkeit.